

## 校園樹木異動計畫書

校園樹木異動計畫須包含下列內容，若各縣市有相關規定及申請表件，請依縣市規定辦理，若無相關規定，可參照表2-1至表2-5內容研擬。

1. 運動場地設置規劃說明表（表2-1）
2. 校園樹木異動規劃差異對照圖(可以校園平面、空拍、廠商規劃圖呈現)（表2-2）
3. 樹木異動清單（表2-3）
4. 申請樹木異動原因之佐證照片（表2-4）
5. 環境補償計畫表（表2-5）

樹木處理方式及評估處理報告，可聘請專業單位（如各縣市景觀公會或各縣市政府農業局認定具專業證照之廠商或主管機關建議之專業單位）進行評估，包含是否具受保護樹木/樹種、樹木安全及風險評估、樹木異動建議處理方式等等。

附表2-1運動場地設置規劃說明表

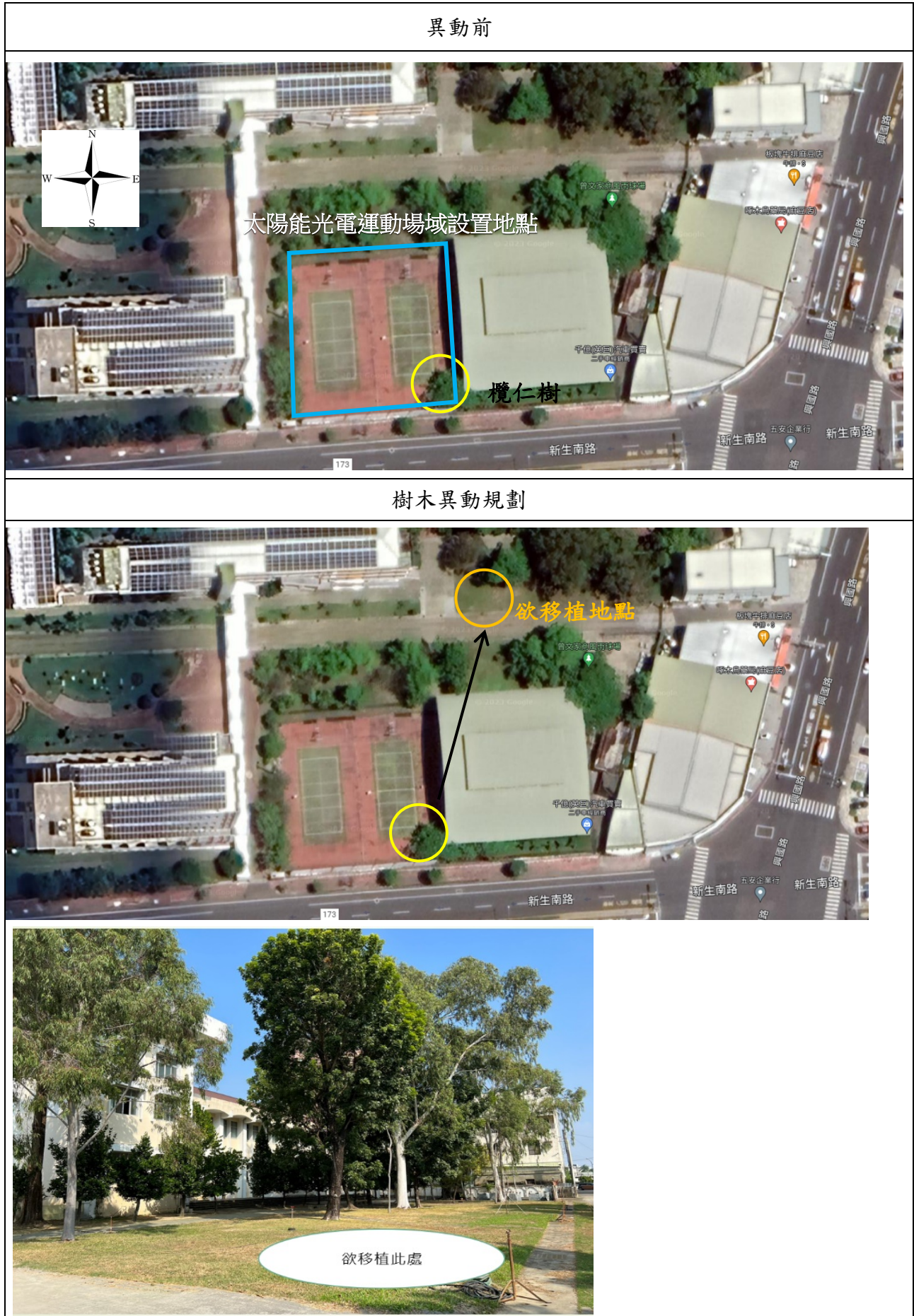
|                 |  |
|-----------------|--|
| 學校名稱            | 國立曾文高級家事商業職業學校   |
| 聯絡人             | 總務主任 邱鴻錦   |
| 規劃設置地點          | 排球場  |
| 目前場地使用情形/現況問題分析 | 排球場東南側有欖仁樹，有樹木地面竄根情形，造成球場地面凹凸不平，學生上體育課時容易受傷。此處也欲設置太陽能光電球場，會產生部分遮蔭，會造成植物無法接收到太陽光。<br>改善方式： 移植 欖仁樹 1棵。 |

規劃設置基地空拍圖

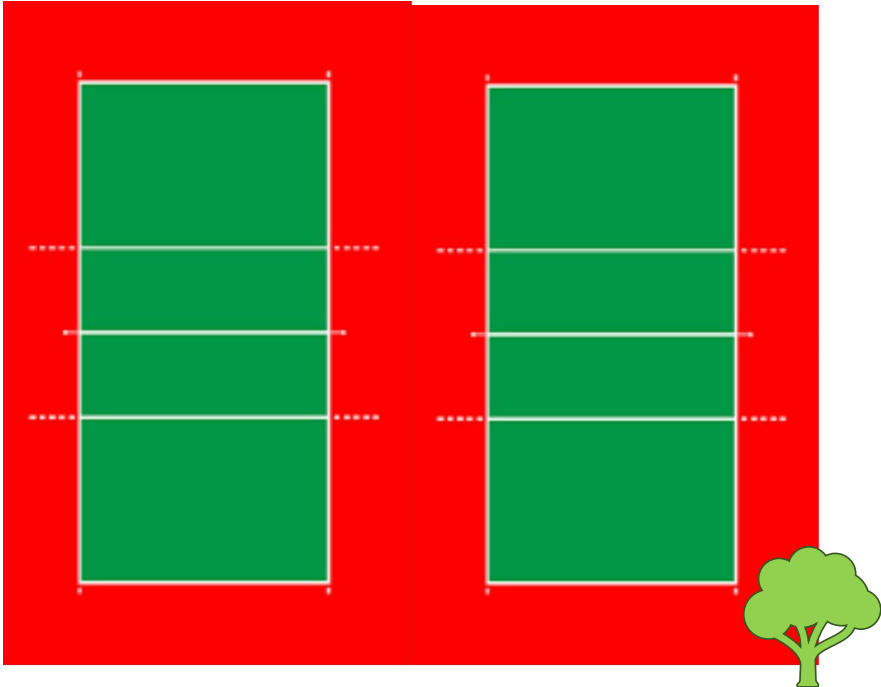




附表2-2 校園異動規劃差異對照圖



附表2-3樹木異動清單

| 樹木關係圖 |   | 球場周圍樹木紀錄 |    |          |  |        |    |    |    |
|-------|---|----------|----|----------|--|--------|----|----|----|
| 排球場   |  | 單位：公尺    |    |          | 處理原因   | 預計處理方式 |    |    |    |
|       |   | 胸徑       | 樹冠 | 距光電板設置範圍 |  | 不移動    | 修剪 | 移植 | 移除 |
| A     | 大葉欖仁  | 1.2      | 3  | 光電設置範圍內  | 竄根造成地坪損害，地面不平易造成學生運動跌倒。光電球場預定設置地，恐影響後續生長，故預計移植至校園較空曠處，使其繼續生長 |        |    | V  |    |
|       |   |          |    |          |  |        |    |    |    |
|       |   |          |    |          |  |        |    |    |    |
|       |   |          |    |          |  |        |    |    |    |
|       |   |          |    |          |  |        |    |    |    |
|       |   |          |    |          |  |        |    |    |    |
|       |   |          |    |          |  |        |    |    |    |
|       |   |          |    |          |  |        |    |    |    |

A 大葉欖仁



附表2-4 申請樹木異動原因之佐證照片

| 編號 | 樹種/數量   | 申請異動原因                            |
|----|---------|-----------------------------------|
| A  | 大葉欖仁/1棵 | 有樹木地面竄根情形，造成球場地面凹凸不平，學生上體育課時容易受傷。 |





製表人(蓋章)

教師兼邱鴻錦  
總務主任

總務主任(蓋章)

教師兼邱鴻錦  
總務主任

校長(蓋章)

國立曾文家商洪思農  
校長